

D WICHTIGE INFORMATIONEN

Wichtige Batterieinformationen

- Verwenden Sie nur Alkali- oder Lithium-Batterien. Wir empfehlen, Energizer™-Batterien zu verwenden.
- Mischen Sie nicht alte und neue Batterien. Wechseln Sie stets ALLE Batterien zur selben Zeit aus.
- Wenn die Kamera nicht verwendet wird, entfernen Sie bitte die Batterien.

Eingeschränkte Gewährleistung von Moultrie

Dieses Produkt wurde vor dem Versand sorgfältig getestet und geprüft. Es besteht eine Gewährleistung bei Material- und Verarbeitungsfehlern für einen Zeitraum von 2 Jahren ab Kaufdatum. Unter dieser eingeschränkten Gewährleistung stimmen wir zu, Teile mit herstellerbedingten Material- oder Verarbeitungsfehlern kostenfrei auszutauschen oder zu reparieren. Sollten Sie einen unter die Gewährleistung fallenden Service benötigen, rufen Sie bitte unsere Kundendienstabteilung an. Falls Ihr Problem nicht telefonisch gelöst werden kann, bitten wir Sie möglicherweise darum, uns Ihr defektes Produkt mit einem Kaufnachweis zuzusenden.

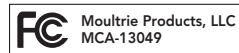
Fehlerbehebung

Bitte besuchen Sie www.moultriefeders.com/contact-us zur Fehlerbehebung und für hilfreiche Tipps.

Rücksendungen und Reparaturen

Bitte besuchen Sie <http://www.moultriefeders.com/return-policy> und füllen Sie das Formular aus; ansonsten beantwortet unsere Kundendienstabteilung gerne Ihre Frage. Rufen Sie an unter 800-653-3334, Montag - Freitag, 8:00 bis 17:00 Uhr CST.

FCC-Erklärungen



Flash Extender 850



Flash Extender 940

Anmerkung: Änderungen und Modifikationen ohne ausdrückliche Zustimmung der zuständigen Partei können die Berechtigung des Benutzers, dieses Gerät zu betreiben, aufheben.

Dieses Gerät entspricht Teil 15 der FCC-Regeln. Der Betrieb dieses Geräts unterliegt den nachstehenden beiden Bedingungen: (1) Dieses Gerät darf keine abträglichen Störsignale verursachen, und (2) dieses Gerät muss allen empfangenen Störsignalen standhalten, einschließlich Störsignale, die Funktionsstörungen verursachen können.

ANMERKUNG: DER HERSTELLER IST NICHT FÜR RADIO- ODER TV-STÖRSIGNALE, DIE DURCH UNAUTORISIERTE MODIFIKATIONEN AN DIESEM GERÄT VERURSACHT WERDEN, VERANTWORTLICH. SOLICHE MODIFIKATIONEN KÖNNEN DIE BERECHTIGUNG DES BENUTZER, DAS GERÄT ZU BETREIBEN, AUFHEBEN.

ANMERKUNG: Dieses Gerät entspricht den Beschränkungen für ein Digitalgerät der Klasse B, gemäß Teil 15 der FCC-Regeln. Diese Grenzwerte dienen dazu, in einer privaten Anlage einen angemessenen Schutz gegen schädliche Störsignale zu bieten. Dieses Gerät erzeugt und verwendet Radiofrequenzenergie und kann diese abstrahlen, und wenn es nicht in Übereinstimmung mit den Anleitungen eingebaut und verwendet wird, kann es schädliche Störsignale im Funkverkehr verursachen. Es gibt jedoch keine Garantie, dass Störsignale bei bestimmten Installationen nicht auftreten. Wenn dieses Gerät schädliche Störsignale bei Radio- oder Fernsehempfang verursacht, was man durch Ein- und Ausschalten des Gerätes feststellen kann, kann der Benutzer versuchen, die Störung durch eine oder mehrere der folgenden Maßnahmen zu beheben:

- Richten Sie die Empfangsantenne neu aus oder ändern Sie ihren Standort.
- Vergrößern Sie den Abstand zwischen dem Gerät und dem Empfänger.
- Schließen Sie das Gerät an eine andere Steckdose oder an einen anderen Stromkreis als den Empfänger an.
- Ziehen Sie den Händler oder einen erfahrenen Radio-/Fernsehtechniker zu Rate.



www.moultriefeders.com

PRADCO Outdoor Brands • 3280 Highway 31, Ste B • Calera, AL 35040

03302016 • MCA-13049 • MCA-13050

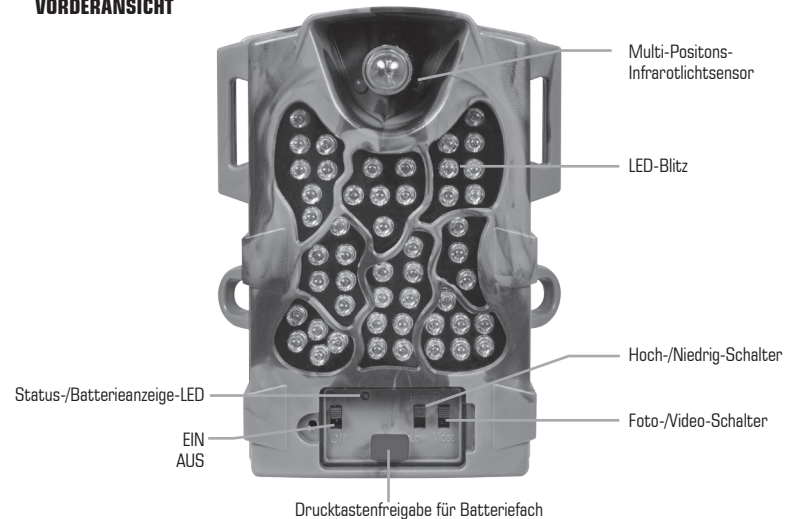
MOULTRIE®

Anleitung für Flash Extender

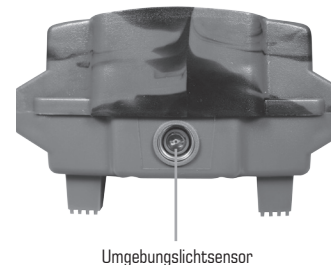
VIELEN DANK, dass Sie sich für den Moultrie Flash Extender entschieden haben. Lesen Sie bitte diese Broschüre, bevor Sie das Gerät verwenden. Sollten Sie Fragen über dieses Produkt oder ein anderes Produkt von Moultrie haben, kontaktieren Sie uns bitte mit Hilfe der Informationen auf der Rückseite dieser Broschüre. Bitte registrieren Sie Ihr Gerät auf www.moultriefeders.com/warranty, um Ihre einjährige Gewährleistung zu aktivieren.

A FLASH EXTENDER ÜBERSICHT

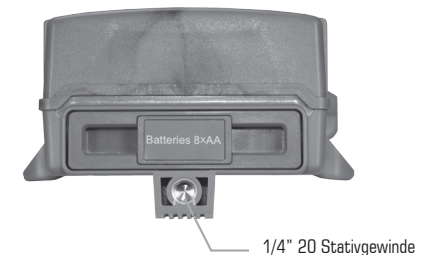
VORDERANSICHT



OBERSICHT



UNTERANSICHT



B EINRICHTUNG & BETRIEB

Batterieinstallation

Öffnen Sie die Kameraklappe und installieren Sie 8 AA-Alkali- oder Lithium-Batterien. Achten Sie darauf, dass die (+ und -) Polaritäten mit den auf der Innenseite des Batteriefachs dargestellten Polaritäten übereinstimmen.

Anmerkung: Achten Sie beim Einsetzen und Herausnehmen von Batterien darauf, dass der Flash Extender **AUSGESCHALTET** ist.

EINSCHALTEN

Entfernen Sie die Bedienfeldabdeckung. Wechseln Sie den Ein-/Aus-Schalter auf die EIN-Position.



HOCH/NIEDRIG-BLITZ-EINSTELLUNG

Wenn Sie die HOCH-Einstellung auswählen, werden alle LEDs des Flash Extenders aktiviert und Sie erzielen die hellsten Fotos. Mit der NIEDRIG-Einstellung werden nur die Hälfte der LEDs aktiviert, und Sie erzielen die längste Batterielaufzeit.

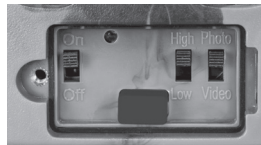


FOTO-/VIDEOMODUS

Wenn Sie die FOTO-Einstellung auswählen, wird der Flash Extender schnell und nur über den Zeitraum der Fotoaufnahme aktiviert. Im VIDEO-Modus werden die LEDs in Stufen von 10 Sekunden aktiviert. (ANMERKUNG: Wenn Ihre Videolänge auf mehr als 10 Sekunden eingestellt ist, kann das Video dunkler und wieder heller werden, während der Flash Extender zurückgesetzt wird.)

Befestigung mit einem Gurt

Platzieren Sie den Flash Extender an einem Baum oder an einem Pfosten etwa 30,48 cm über Ihrer Wildkamera. Fädeln Sie den Befestigungsgurt durch die Befestigungsgurtöffnungen auf der Rückseite des Flash Extender und fixieren Sie ihn.

Hinweis: Entfernen Sie Gestrüpp vor Ihrer Kamera und dem Flash Extender, um die Reichweite des Blitzes zu erhöhen.



Einstellung des Multi-Positons-Infrarotlichtsensors

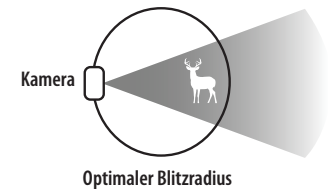
Der Flash Extender funktioniert, indem der IR-Blitz der Kamera mit dem Multi-Positons-Sensor erkannt wird. Bitte stellen Sie sicher, dass der Sensor auf einen Bereich gerichtet ist, an dem der Blitz zurück zum Flash Extender reflektiert wird, um die beste Leistung zu erzielen.

Anmerkung: Sie können den Multi-Positons-Infrarotlichtsensor zwar nach oben/unten und nach links/rechts bewegen, **Sie sollten den Sensor aber NICHT drehen**. Dies kann Ihren Flash Extender beschädigen und Ihre Gewährleistung ungültig machen.



Ohne den Flash Extender

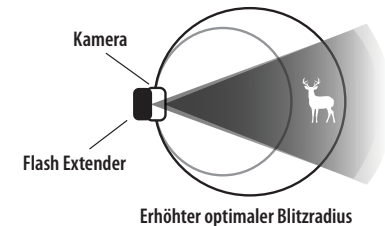
Wird der Infrarotblitz Ihrer Kamera durch den Kegel dargestellt. Es gibt einen eindeutigen optimalen Blitzbereich, in dem Sie die besten Bilder erzielen können.



Optimaler Blitzradius

Mit dem Flash Extender direkt über Ihrer Kamera

Indem Sie den Flash Extender direkt über Ihrer Infrarot-Wildkamera platzieren, können Sie die Beleuchtung verbessern und die optimale Blitzreichweite in einer geraden Linie vergrößern.



Erhöhter optimaler Blitzradius

Anmerkung: Platzieren Sie den Flash Extender etwa 30,48 cm über Ihrer Wildkamera.

Mit von Ihrer Kamera entferntem/n Flash Extender(s)

Da der Flash Extender den Infrarot-Blitz Ihrer Wildkamera erkennt, kann er an jeder Position platziert werden, an welcher der Multi-Positons-Blitzsensor den Blitz erkennen kann. Dies ermöglicht es Ihnen, Ihre optimale Blitzreichweite in jede beliebige Richtung auszuweiten.

Keine anderen geeigneten Bäume in der Nähe? Kein Problem! Moultrie's Universal Camera Stake (MCA-13051) macht das Befestigen von einem oder mehreren Flash Extenders zum Kinderspiel.

